

ПОРЯДОК ЗАПОЛНЕНИЯ БЛАНКА ОТВЕТОВ

Информацию в бланк ответов записывать только в **специально определенные поля черными гелевыми чернилами**. Каждое поле заполнять, начиная с **первой позиции**. Незаполненные клеточки поля остаются свободными. и буквы вписывать в соответствии с образцами написания символов, расположенными в верхней части бланка ответов (рис. 1), не допуская случайных пометок, клякс.



Рис. 1

Бланк ответов состоит из **области регистрации** и **области ответов**. В **области регистрации** бланка ответов (рис. 2) расположены:



Рис. 2

Поля, заполняемые абитуриентом по указанию ответственного организатора в аудитории:

<p>Код пункта тестирования: указать код пункта тестирования в соответствии с кодировкой РИКЗ</p>	<p>Например: 101 - БНТУ</p>
<p>Корпус: указать номер корпуса пункта тестирования, в котором абитуриент проходит централизованное тестирование</p>	<p>Номер корпуса учреждения образования, в котором абитуриент проходит централизованное тестирование (1, 2 и т. д.)</p>
<p>Номер аудитории: указать номер аудитории пункта тестирования, в которой абитуриент проходит централизованное тестирование</p>	<p>Номер аудитории, в которой абитуриент проходит централизованное тестирование (45, 3а и т. д.)</p>

Поля, заполняемые абитуриентом самостоятельно:

Фамилия, Имя, Отчество	указывается информация из документа, удостоверяющего личность (паспорт или вид на жительство в Республике Беларусь, или удостоверение беженца, или справка, выдаваемая в случае утраты (хищения) документа, удостоверяющего личность)
Серия	указывается серия документа, удостоверяющего личность (паспорт или вид на жительство в Республике Беларусь, или удостоверение беженца, или справка, выдаваемая в случае утраты (хищения) документа, удостоверяющего личность)
Номер	указывается номер документа, удостоверяющего личность (паспорт или вид на жительство в Республике Беларусь, или удостоверение беженца, или справка, выдаваемая в случае утраты (хищения) документа, удостоверяющего личность)
Дата	указывается дата проведения централизованного тестирования
Подпись	абитуриент ставит свою подпись

Подпись абитуриента на бланке ответов не должна выходить за линии ограничительной рамки.

В случае неверного заполнения области регистрации неверные данные аннулируются путем перечеркивания, и после чего записываются верные данные (рис. 3).

Министерства образования Республики Беларусь
УО «Республиканский институт контроля знаний» | Министерства образования Республики Беларусь
УА «Республиканский институт контроля знаний»

БЛАНК ОТВЕТОВ №
БЛАНК АДКАЗАЎ

Кириллица: А Б В Г Д Е Ж З И Й К Л М Н О П Р С Т У Ф Х Ц Ч Ш Щ Ъ Ы Ь Э Ю Я * Цифры: 1 2 3 4 5
Крыліца: Образец метки: Узор меткі Пінбы: 6 7 8 9 0

№ пачатка тэставання: 601 Код тэста: 3 Код прадмета: 200 Назначэнне прадмета: 04 МАТ
№ тэста: 10

Сведзенні аб удзельніку тэставання / Інфармацыя аб удзельніку тэставання

Фамілія: ~~XXXXXXXX~~ СЕРГЕЕВ
Імя: ~~XXXXX~~ СЕРГЕЙ
Отчество: ~~XXXXXXXXXX~~ СЕРГЕЕВИЧ

Документы: Серия: ~~XXXXXXXXXX~~ Номер: ~~XXXXXXXXXX~~ АВ 5000000

Рис. 3

Область ответов состоит из части А и части В.

Область ответов части А включает два поля:

Поле I (рис. 4) – горизонтальный ряд номеров тестовых заданий, под каждым номером которых расположены вертикальные столбики из пяти клеточек для обозначения меткой выбранного ответа.

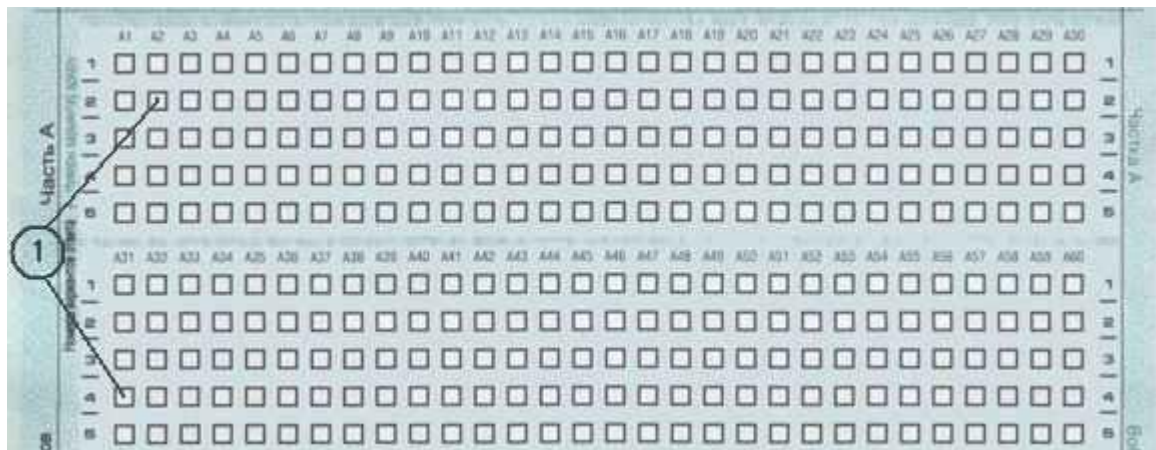


Рис. 4

Образец метки (крестик) приведен в бланке ответов. Линии метки не должны быть толстыми. Если стержень ручки оставляет слишком жирную линию, вместо крестика нужно провести только одну диагональ клеточки (любую). **Запрещено исправлять метку графическим способом (заштриховывать) или замазывать корректирующей жидкостью.**

Для внесения ответа абитуриент под номером тестового задания должен поставить метку в ту клеточку, номер которой соответствует номеру выбранного им варианта ответа.

Поле II (рис. 5)– область отмены ошибочных меток.



Рис. 5

В одном тестовом задании можно отменить несколько ошибочных меток. Всего можно отменить не более шести ошибочных меток. Для отмены ошибочного и указания верного ответа необходимо:

1. Указать номер тестового задания (см. рис. 5, сноска 1) и номер ошибочно выбранного варианта ответа (рис. 5, сноска 2).
2. Поставить метку в нужной клеточке столбика тестового задания (см. рис. 4, сноска 1).

Область ответов **части В** также включает два поля.

Поле I (рис. 6)– поле для записи кратких ответов на задания.



Рис. 6

Ответы на задания **части В** необходимо записывать справа от номера тестового задания.

Ответ в этой части дается только в краткой форме (слово, словосочетание или целое число). Каждую цифру, букву или знак минус (если число отрицательное) записывают в отдельную клеточку.

Если в условии педагогического теста допускается ответ, состоящий из двух слов, то его записывают слитно, без дефиса, пробела или другого разделительного знака. Если в таком слове окажется букв больше, чем клеточек в поле ответа, то вторую часть слова следует писать более убористо (не соблюдая попадания букв в клеточки, чтобы слово вместились полностью).

Ответ (слово или словосочетание) дается в форме (род, число, падеж), определяемой условием тестового задания, и на языке, избранном для сдачи экзамена. Орфографические ошибки в ответе недопустимы.

Если числовой ответ получается в виде дроби, то дробь следует округлить до целого числа по правилам математического округления.

Каждый символ химического элемента, индекс и скобки в формуле вещества необходимо вносить в отдельную клеточку, верхний и нижний индексы должны быть такого же размера, как и символы химических элементов. Для написания символов химических элементов следует использовать только заглавные буквы.

Недопустимо записывать ответ в виде математической формулы или выражения, указывать названия единиц измерения (градусы, проценты, метры, тонны), давать словесные заголовки или комментарии к числу.

Поле II (рис. 7)– область замены ошибочных ответов на задания.



Рис. 7

Для отмены ошибочного и указания верного ответа необходимо указать номер неверно выполненного тестового задания (рис. 7, сноска 1) и записать правильный ответ (рис. 7, сноска 2). Отменить можно не более двух ошибочных ответов.

Претензии к результатам централизованного тестирования по причине нарушения абитуриентом порядка заполнения бланка ответов не рассматриваются.